



Nowecare[®]

2023

BESTE TECHNIK UND MODERNES DESIGN

FÜR KINDER UND ERWACHSENE



Mit Bein- oder Fußorthesen hat jeder Anwender einen besonderen Anspruch an seine Schuhe: den Wunsch nach maximaler Bewegungsfreiheit, optimaler Stützfunktion und genügend Platz im Schuh für die Orthese. Aber nicht nur das Tragen von Schuhen sollte anspruchsvoll sein, sondern auch das Anziehen. Gerade bei Menschen mit eingeschränkter Körperbewegung ist dies oft eine Herausforderung. Jeder Orthesenschuh lässt sich durch den rückwärtigen Einstieg leicht anziehen. Das spezielle Boa-Verschlusssystem ermöglicht das Schließen und Regulieren per Knopf.

Durch das zirkuläre Verschließen passt sich der Schuh optimal an die Orthese an und gewährleistet somit eine individuelle Passform. Einseitige Versorgungen können somit mit einem gleichen Paar angepasst werden. Das spezielle Verschlusssystem lässt unterschiedliche Fußweiten bei einer Person mit einem gleichen Paar in der Versorgung zu.

FOOT CARE DESIGN MIT HINTEREM EINSTIEG

Das Verschließen und Öffnen des Schuhs durch einen Drehverschluss ist nun kinderleicht. Außerdem verleiht dieses ausgeklügelte Schnürsystem einen maximalen Halt durch optimale Anpassung des Schuhs an den Fuß bzw. die Orthese, wie es durch herkömmliches Schnüren oder mit Klettverschluss nicht möglich ist. Das Verschlusssystem verläuft durch den gesamten Schuh und endet an einer Spule mit einem Drehknopf, von dem mit einem einzigen Griff der Schuh fixiert werden kann.

Das Ergebnis: Ein Schuh, der funktionelle Eigenschaften erfüllt, eine unübertroffene Passform hat, hohen Komfort bietet mit außergewöhnlicher Haltbarkeit, aber vor allem ein einmalig leichtes Anziehen durch den rückwärtigen Einstieg ermöglicht.





BOA-VERSCHLUSS-SYSTEM MIT ZIRKULÄRER ANPASSUNG

Die Versorgung mit Nowecare Orthesenschuhen erlaubt eine Versorgung unterschiedlicher Fußweiten oder unterschiedlicher Fußgrößen mit einem gleichen Paar. Das großzügige System bietet die Versorgungsvielfältigkeit vielfältiger Orthesenanwendungen.

Auch voluminösere Versorgungen können gleichzeitig mit einem Paar durchgeführt werden zugunsten einer parallelen Optik am Fuß.





EASY UP GRIGO ROSSO

Größen 24 – 43
Artikel-Nr.:
10032-G24 – G43
perforiertes Innenleder

HMV 31.03.03.7046



EASY UP VIOLA

Größen 24 – 43
Artikel-Nr.:
10032-V24 – V43

HMV 31.03.03.7046



EASY UP DARK

Größen 24 – 43
Artikel-Nr.:
10032-D24 – D43

HMV 31.03.03.7046



EASY UP BLUE

Größen 24 – 43
Artikel-Nr.:
10032-B24 – B43

HMV 31.03.03.7046





NOWECARE EASY UP

Die neue Kollektion der Eigenmarke Nowecare Easy Up wird neben den bewährten Vorteilen, wie optimale Passform, leichtes An- und Ausziehen bzw. Verschließen des Schuhs durch ein differenziertes und farbenfrohes Design unterstrichen.

Die Versorgung lässt keine Wünsche offen und wird somit in Verbindung mit den hochwertigen Materialien und erstklassiger Verarbeitung zum Blickfang.





**EASY UP
LASER ORANGE**

Größen 24 – 43
Artikel-Nr.:
10032-LO24 – LO43
perforiertes Innenleder

HMV 31.03.03.7046



**EASY UP
ICE PINK**

Größen 24 – 43
Artikel-Nr.:
10032-IP24 – IP43
perforiertes Innenleder

HMV 31.03.03.7046



**EASY UP
STAR BLUE SPORT**

Größen 24 – 45
Artikel-Nr.:
10032-SBS24 – SBS45
perforiertes Innenleder

HMV 31.03.03.7046





DER NOWECARE EASY UP MIT LATERALEM BOA-DREHKNOPF

Als Ergänzung zu dem Boa-Drehknopf im hinteren Bereich bieten wir einen Schuh mit lateralem Boa-System an.

Das Öffnen und Schließen des Schuhs ist im Vergleich zu den Modellen mit dem hinteren Drehknopf unverändert.

Als Option kann vom Anwender zum Aufziehen der halbrunde Bügel gezogen werden, um den Schuh einfach zu öffnen.





**EASY UP
LATERAL SMASH BLUE**

Größen 24 – 43
Artikel-Nr.:
10032-LSB24 – LSB43

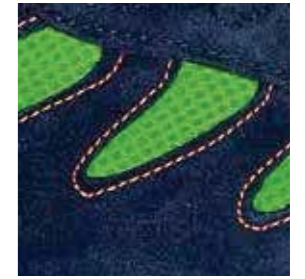
HMV 31.03.03.7047



**EASY UP
NEO GREEN**

Größen 24 – 43
Artikel-Nr.:
10032-NG24 – NG343

HMV 31.03.03.7047



**EASY UP
NEO PINK**

Größen 24 – 43
Artikel-Nr.:
10032-NP24 – NP43

HMV 31.03.03.7047



**EASY UP
LATERAL SMASH PINK**

Größen 24 – 40
Artikel-Nr.:
10032-LSP24 – LSP40

HMV 31.03.03.7047





EASY UP LAVA RED

Größen 24 – 43
Artikel-Nr.:
10032-LR24 – LR43
perforiertes Innenleder

HMV 31.03.03.7047



**NEUES
MODELL!**





**EASY UP LATERAL
QUATTRO WHITE**

Größen 24 – 45
Artikel-Nr.:
10032-LQW24 – LQW45
perforiertes Innenleder

HMV 31.03.03.7047



**EASY UP
LATERAL BLACK**

Größen 24 – 45
Artikel-Nr.:
10032-LB24 – LB45

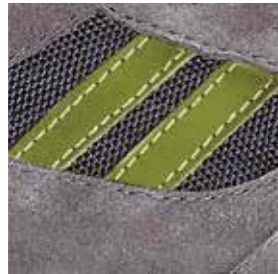
HMV 31.03.03.7047



**EASY UP LATERAL
BUDDY GREEN**

Größen 24 – 43
Artikel-Nr.:
10032-LBG24 – LBG43

HMV 31.03.03.7047



**EASY UP
LATERAL LILA**

Größen 24 – 40
Artikel-Nr.:
10032-LL24 – LL40

HMV 31.03.03.7047



**EASY UP
STAR BUDDY BLACK**

Größe 24 – 45
Artikel-Nr.:
10032-SBB24 – SBB45

HMV 31.03.7047



**NEUES
MODELL!**





SOMMERMODELLE EASY UP

Für die warme Jahreszeit bieten wir einen offenen Schuh an.

Die Sommer-Modelle verfügen über seitliche und vordere Aussparungen und bieten eine gute Luftzirkulation ohne dass der Schuh dabei an Stabilität oder Komfort verliert.

Auch für diese Jahreszeit bieten wir zwei unterschiedlichen Verschlussvarianten zur Versorgung an: Das klassische EASY UP Modell mit dem Boa-Drehknopf im hinteren Bereich und die EASY UP-Modelle stehen für eine laterale Verschlussmöglichkeit.





**EASY UP
SAN QUATTRO BLUE**

Größen 24 – 38
Artikel-Nr.:
10032-SQB24 – SQB38
perforiertes Innenleder

HMV 31.03.03.7048



**EASY UP
SAN QUATTRO PINK**

Größen 24 – 38
Artikel-Nr.:
10032-SQP24 – SQP38
perforiertes Innenleder

HMV 31.03.03.7048



EASY UP SAN GRIGO

Größen 24 – 38
Artikel-Nr.:
10032-SG24 – SG38
perforiertes Innenleder

HMV 31.03.03.7053



EASY UP SAN LILLA

Größen 24 – 38
Artikel-Nr.:
10032-SL24 – SL38
perforiertes Innenleder

HMV 31.03.03.7053





**EASY UP
SAN SMASH**

Größe 24 – 40
Artikel-Nr.:
10032-SM24 – SM40
perforiertes Innenleder

HMV 31.03.03.7048



**EASY UP
SAN TREKK OLIVE**

Größe 24 – 40
Artikel-Nr.:
10032-STO24 – STO40
perforiertes Innenleder

HMV 31.03.03.7048



**NEUES
MODELL!**





**EASY UP
LATERAL HIGH BLUE**

Gr. 24 - 45
Artikel-Nr.:
10032-LHB24 - LHB45

HMV 31.03.03.7054



FÜR WINDIGE UND
NASSE HERBSTTAGE

UNSER
HERBSTMODELL MIT
ERHÖHTEM SCHAFT





WINTERMODELLE

Nowecare bietet Wintermodelle für kältere und feuchte Tage an. Das Teddy-Innenfutter hält von innen warm und das wasserabweisende Nubukleder mit dem ebenso wasserabweisenden Mesh-Einsätzen gibt Schutz von außen. Auch der erhöhte Schaft trägt dazu bei.

Auch hier bieten wir Orthesenschuhe mit hinterem oder lateralem Boa-System an.





**EASY UP
LATERAL WINTER
BLACK PINK**

Größen 24 – 43
Artikel-Nr.:
10032-WBP24 – WBP43
mit Teddy-Innenfutter

HMV 31.03.03.7050



**EASY UP
LATERAL WINTER
RUSTY STAR**

Größen 24 – 43
Artikel-Nr.:
10032-WRS24 – WRS43
mit Teddy-Innenfutter

HMV 31.03.03.7050



**NEUES
MODELL!**

**EASY UP
LATERAL WINTER
BLACK GREEN**

Größen 24 – 43
Artikel-Nr.:
10032-WBG24 – WBG43
mit Teddy-Innenfutter

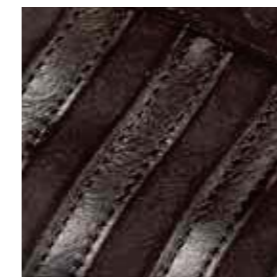
HMV 31.03.03.7050



**EASY UP
LATERAL WINTER
NERO**

Größen 24 – 47
Artikel-Nr.:
10032-WN24 – WN47
mit Teddy-Innenfutter

HMV 31.03.03.7050





**EASY UP
ROVER ROCK**

Größen 24 – 43
Artikel-Nr.:
10032-RR24 – RR43
mit Teddy-Innenfutter

HMV 31.03.03.7049



**EASY UP
WINTER GREY**

Größen 24 – 43
Artikel-Nr.:
10032-WG24 – WG43
mit Teddy-Innenfutter

HMV 31.03.03.7049



**EASY UP
WINTER SAND**

Größen 24 – 43
Artikel-Nr.:
10032-WS24 – WS43
mit Teddy-Innenfutter

HMV 31.03.03.7049



Nowecare

Nowecare GmbH
Im Himmelreich 7
49610 Quakenbrück

Tel.: 05431 / 85 19 80
Fax: 05431 / 85 19 829

info@nowecare.de